

雨天決行

第6回



さくら市福祉まつり

～広げよう来て・見て・聞いて福祉の輪～

元気パワー・みんなに届け・福祉の輪

10月8日(土) 10:00～14:00

氏家体育館・体育館前駐車場

買い物で被災地支援を!!

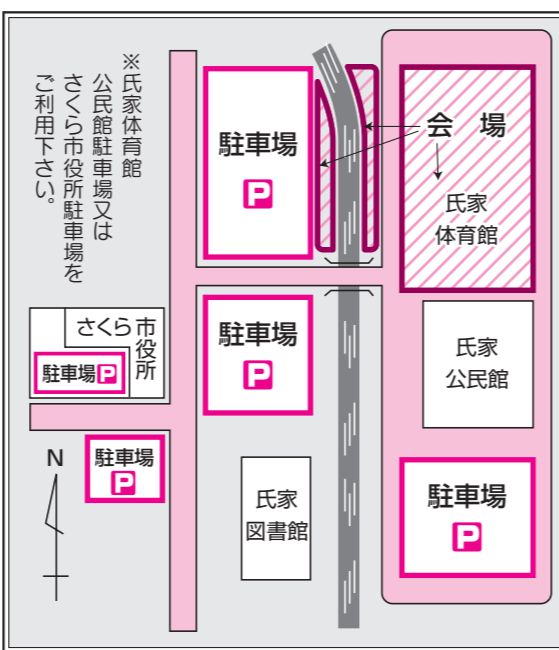
宮城県石巻市での支援活動を展開しております。今回は、石巻市の海産物の即売をいたします。ぜひ買い物で“支援”して下さい。
「とろろ昆布」「かつおぶし」「のり」「ふのり」「雄勝硯」他



日程

氏家体育館	ステージ	10:00～10:20	福祉まつり開会式
	ステージ	11:00～12:00	* オープニングステージ 『ゆるキャラサミットinさくら2011』 県内外からゆるキャラが15体登場します。
	アリーナ内	10:00～14:00	* 福祉施設紹介 * 福祉体験・活動紹介 * 市内幼稚園、保育園・小・中生による作品展示 * ふれあいの木(東日本大震災応援メッセージ)
格技場		10:30～13:00	福祉バザー
屋外駐車場		10:00～14:00	* 車イス体験・ゲートボール・バルーンアートなど
		10:30～	* 抽選会(景品がなくなり次第終了)・金魚すくい・模擬店(おいしい物がありますよ!!)など

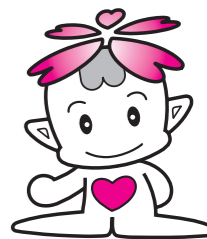
会場・駐車場案内図



※実施状況により時間が前後する場合がございますが、ご了承ください。

主催 第6回さくら市福祉まつり実行委員会
後援 さくら市社会福祉協議会・さくら市

ゆるキャラサミット in さくら2011



さくら市社会福祉協議会
シンボルキャラクター
『さくらっぴー』

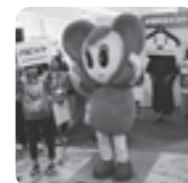
さくら市福祉まつりで県内外のゆるキャラが一堂に集まり、キャラの紹介を行う『オープニングステージ』、ゆるキャラとのふれあいグッズの販売を行います。



なかつび-&こなつび



めいすいくん



バビット

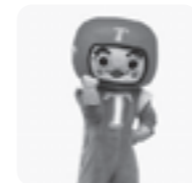


た〜てん



王雷ちゃん

ゆるキャラサミットに参加してくれるみんなを紹介いたします。私も参加しますので、会場で会いましょう。



てれすけくん



タンタン・モモタン



はぎまる



かんびょうまっきーちゃん



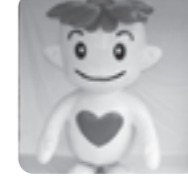
ポッポちゃん



人権まるくん・あゆみちゃん



未来くん



さくらっぴー

No	なまえ	出身地	生年月日	特徴・その他
1	なかつび-&こなつび	大田原市	H12. 7.15	おなかの中に赤ちゃんが...
2	めいすいくん	宇都宮市	H12. 4	背が高く、笑顔が可愛い
3	バビット	宇都宮市	H20.10. 2	大きな花びら、大きな目
4	た〜てん	館林市	H22. 2.22	地上に舞い降りた天使
5	王雷ちゃん	王生町	H16. 4	おしゃれなファッション
6	てれすけくん	宇都宮市	H 5.12	なんとも愛きょうのある顔
7	タンタン・モモタン	高根沢町	H10.11. 3	いつでも2人は一緒
8	はぎまる	高萩市	H12.10.10	天女の羽衣を身につけてます
9	かんびょうまっきーちゃん	上三川町	H23. 7.29	うまれたてのほよほよです
10	ぽっぽちゃん	矢板市	H20.11. 1	相棒のぽっこちゃんもいます
11	まもるくん・あゆみちゃん	宇都宮市	不明	人権を大切に考えています
12	未来くん	宇都宮市	ひみつ	未来からやってきました
13	さくらっぴー	さくら市	H18.12.26	地元さくら市のアイドルです

元気パワー・みんなに届け・福祉の輪

3月11日に起きた「東日本大震災」。多くの貴重な命や大切な財産等が失われ今なお、不便な生活を強いられている人が多くいます。

1日も早く元の安定した生活が送られます様心よりお祈りいたします。さくら市内の被災状況、災害ボランティアの活動状況も掲示します。



体験コーナー



【盲導犬体験】



【車イス体験】



【点字体験】



【手話体験】



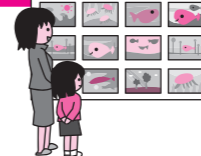
【AED体験】



【ゲートボール体験】

作品が展示されます

さくら市内の保育園・幼稚園・小・中学生の作品が体育館に展示されています。すばらしい作品ばかりです。どうぞご覧ください。



地球に愛を子どもに愛を ペットボトルのキャップを集めて 世界の子どもたちにワクチンを届けよう!



- あなたの行動が世界の子どもと地球の未来を創ります!
- 小さなキャップでも、分ければ資源!
(リサイクルして価値ある材料に)
- ペットボトルのキャップをみんなで集めよう!
(キャップは400個で10円になります。)
- ポリオワクチンは1人分20円!
(キャップ800個で1人の子どもの命が救えます。)

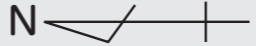
- ★ ペットボトルキャップ...軽トラック3台分 **集めます**
- ★ 未使用ハブラシ...ダンボール2箱分

キャップ10個以上、未使用ハブラシ5本以上協力いただいた方には「さくらっぴーキャンディー」をプレゼントいたします。



会場案内図

氏家体育館



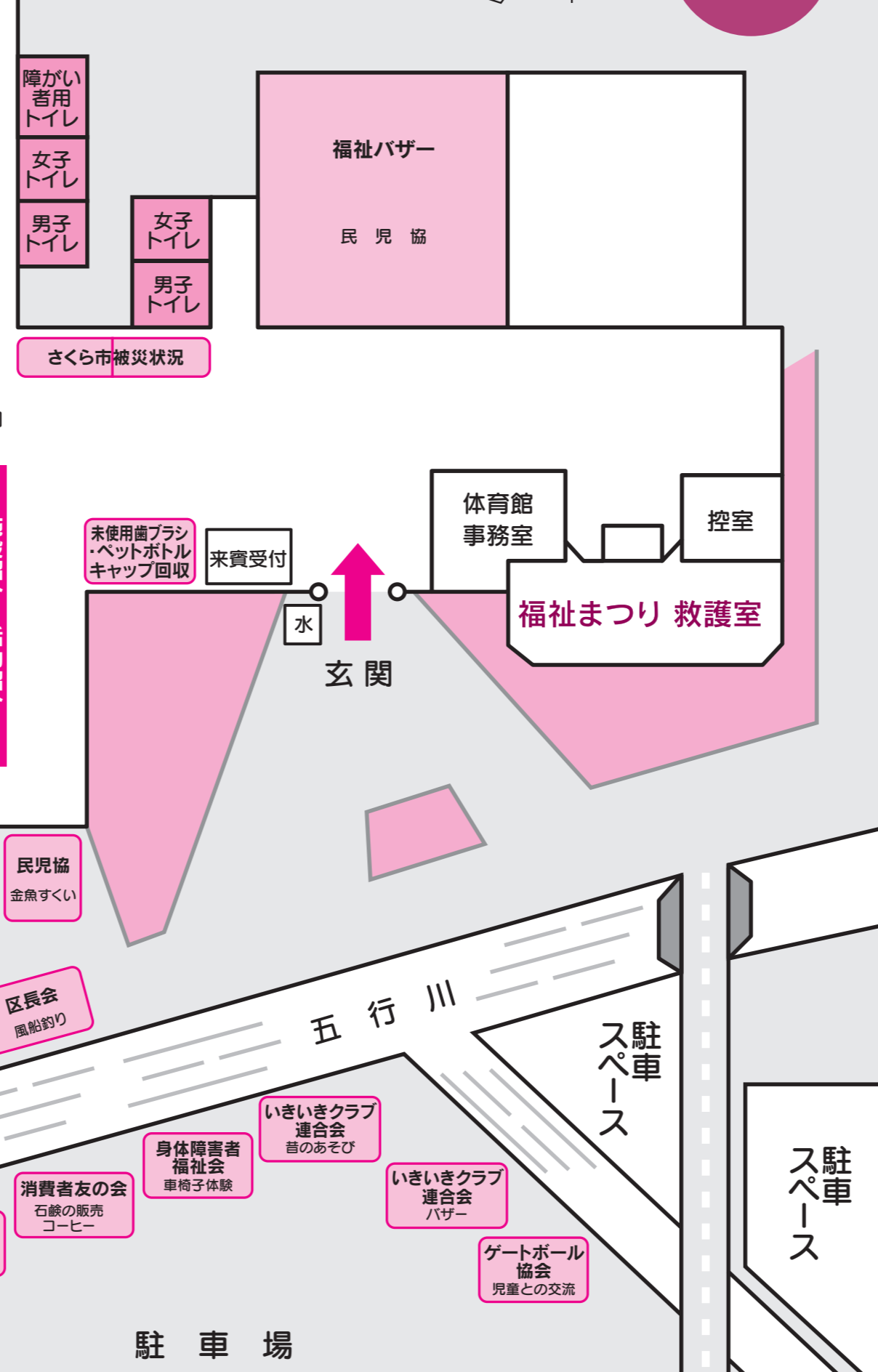
ステージ
開会式 ゆるキャラサミット

- なかがわ水遊園
- おもちゃ博物館
- 未来くん
- た〜てん
- はぎまる
- 社会福祉協議会
- 災害支援ボランティア報告
- 石巻物産展

- とちの葉会の紹介 要約筆記の紹介
- 上松山児童センター 制作
- 傾聴ボランティア桜 活動紹介
- NPOさくらの会 施設紹介
- デイサービス赤い屋根 施設紹介・血圧測定・介護保険相談

- 桜花 はんの販売
- 知的障害児者育成会 ジュースの販売
- 桜ふれあいの郷 フランクフルト・わたあめ
- 喜楽会 やきそば・小物販売
- 養徳園 活動紹介 パンプ配布
- 氏家養護園 ポップコーン
- 生活研究グループ 赤飯
- 青少年クラブ もちつき
- 民児協 やきいも
- 民児協 金魚すくい

- 食事処 ビッグテント
- 日赤さくら 非常用炊き出し
- ボランティア氏家 活動紹介 パンプの配布
- さくらリーダーズ バルーンアート
- 喜連川陶芸クラブ 作品販売
- 地域包括支援センター 活動アピール



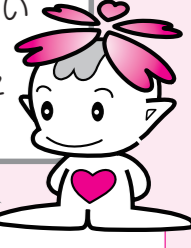
協力団体

東洋パラメディカル学院、たんぼぼ、ハチドリ
の会、手話講習会、いきいきクラブ連合会、
身体障害者福祉会、ゲートボール協会、東日
本盲導犬協会、介護老人保健施設 いずみ、
訪問看護ステーション卯の郷、グループホー
ム桜野、ケア・ステージ氏家、民協OB会、
こぼとの会、ディケアセンターふれあい健康
館、にこんきつれ荘、城下庵、ディサービス
センター赤い屋根、デイホームつきみ、特別
養護老人ホームエリム、上松山児童センター、
だるまディサービス、NPO法人さくらの会、
清風園、とちの葉、傾聴ボランティア桜、障
がい者相談支援センター、行政相談、地域包
括支援センター、ボランティア氏家、日本赤
十字社さくら市地区、消費者友の会、生活研
究グループ協議会、区長会、青少年クラブ協
議会、さくらリーダーズクラブ、ほっと喜連
川ディサービスセンター、知的障害児者育成
会、喜楽会、喜連川陶芸クラブ、養徳園、民
生児童委員協議会連合会、桜ふれあいの郷、
障がい者自立支援センター 桜花、氏家養護
園、ガールスカウト栃木県第20団、社会復
帰促進センター、氏家小学校、南小学校、上
松山小学校、押上小学校、熟田小学校、喜連
川小学校、氏家中学校、喜連川中学校、さく
ら清修高校、上松山児童センター、あおぞら
保育園、たいよう保育園、ふれあい保育園、
わくわく保育園、アップル保育園、氏家さく
ら保育園、氏家保育園、氏家幼稚園、きつれ
川幼稚園、きらきら保育園

(順不同)

さくら市から元気メッセ ージを届けよう！

今年のふれあいの木は、被災され
ている方、被災地に向けて、応援メ
ッセージを木いっばい書きたい
と思います。
来場された方は、ぜひメッセ
ージをお願いします。



9月29日折込の社協だより第19号
(4ページ)にて、誤りがありましたのでお詫びすると
ともに訂正いたします。

☎ 模擬店 (10時30分閉店です。) ⇨ ☎ 模擬店 (10時30分閉店です。)