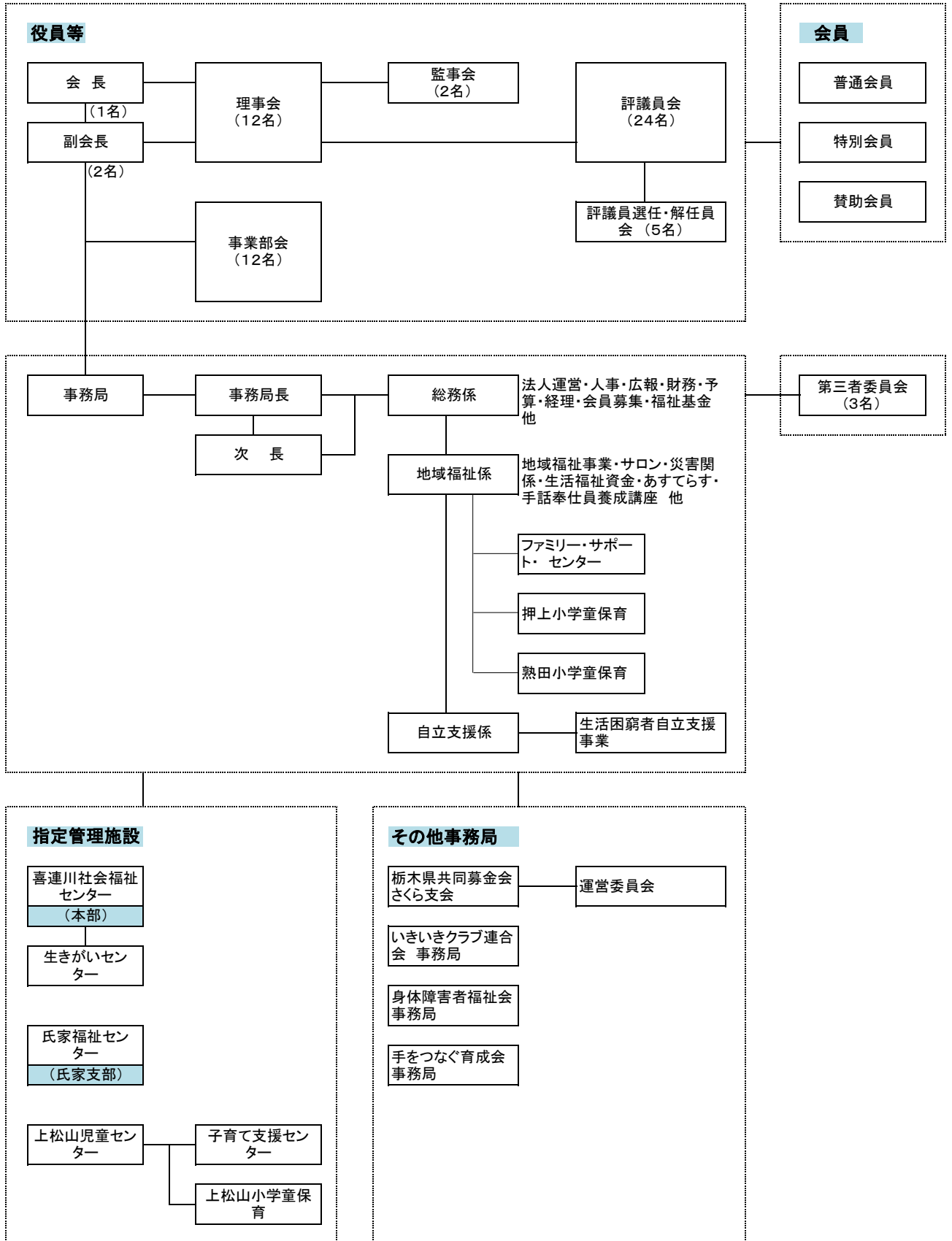


さくら市社会福祉協議会組織図



本部(喜連川社会福祉センター)
〒329-1412
栃木県さくら市喜連川904番地
TEL 028-686-2670
FAX 028-686-2423

氏家支部(氏家福祉センター)
〒329-1312
栃木県さくら市櫻野1329番地
TEL 028-682-2217
FAX 028-682-9888

